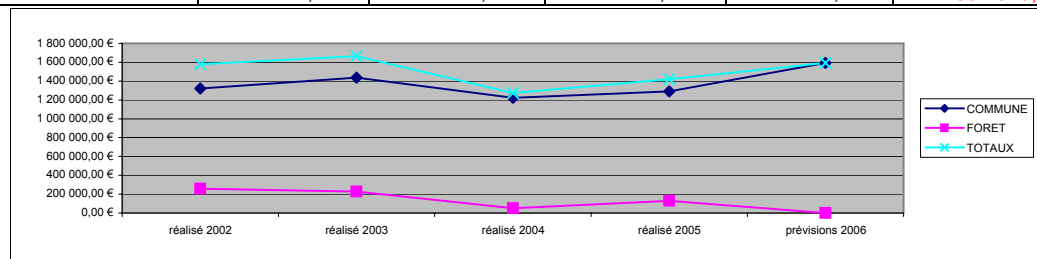


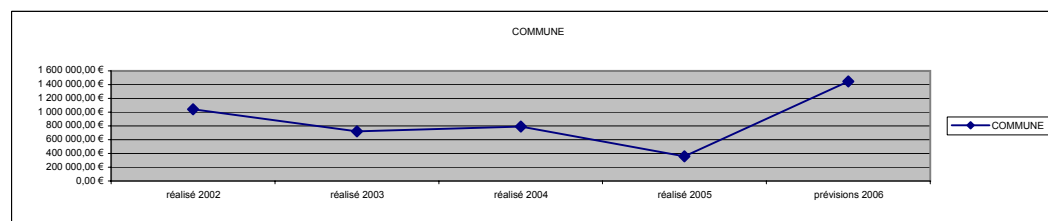
## Dépenses de fonctionnement réelles

	réalisé 2002	réalisé 2003	réalisé 2004	réalisé 2005	prévisions 2006
COMMUNE	1 322 711,21 €	1 437 032,90 €	1 223 649,84 €	1 289 571,22 €	1 592 029,00 €
FORET	257 616,00 €	228 244,00 €	51 137,00 €	129 763,00 €	0,00 €
TOTAUX	1 580 327,21 €	1 665 276,90 €	1 274 786,84 €	1 419 334,22 €	1 592 029,00 €



## Dépenses d'Investissements

	réalisé 2002	réalisé 2003	réalisé 2004	réalisé 2005	prévisions 2006
COMMUNE	1 040 415,00 €	723 091,00 €	791 688,00 €	360 148,03 €	1 447 724,00 €



## RECETTES DE FONCTIONNEMENT

RECETTES	réalisé 2002	réalisé 2003	réalisé 2004	réalisé 2005	prévisions 2006
COMMUNE	1 380 498,62 €	1 386 383,02 €	1 263 734,25 €	1 136 960,67 €	1 592 029,00 €
FORET	340 993,00 €	282 766,00 €	91 670,00 €	107 392,00 €	0,00 €
TOTAUX	1 721 491,62 €	1 669 149,02 €	1 355 404,25 €	1 244 352,67 €	1 592 029,00 €

