



■ Bâtiments communaux

Au cours du deuxième semestre 2009, outre le suivi d'entretien effectué sur l'ensemble des bâtiments communaux, notamment sur le groupe scolaire, nous avons fait réaliser des travaux de réparation (17 000 €) de la toiture de l'église et du hangar Lamont qui avaient subi d'importants dégâts lors du passage de la tempête Klaus.



Les volets roulants usagés de la maternelle et du primaire n'étaient plus réparables et pouvaient s'avérer dangereux. Ils ont donc été remplacés pendant la période de vacances scolaires par des volets roulants à commande électrique. Nous avons également assuré avant la fin décembre le remplacement des châssis du couloir du primaire par des châssis en PVC, l'ensemble de ces travaux atteignant 38 000 €.

■ Agrandissement du groupe scolaire



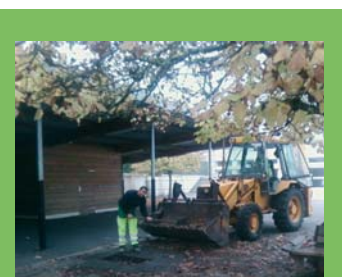
La phase de démarches administratives et de conception technique aura duré six mois. Sur le dernier trimestre, nous avons effectué la consultation des entreprises, le dépouillement, l'analyse des différentes offres et retenu les entreprises qui auront en charge la réalisation de ce projet. Le début des travaux est prévu en mars prochain, avec une réception prévisionnelle fin 2010.



■ Parking des Ecoles



C'est en juin que les travaux ont commencé, en premier lieu par une phase très importante de traitement du sol, afin d'assurer une tenue parfaite du terrain. En effet, la nature du sol, essentiellement de la glaise, entraîne de fortes variations de son volume et de sa consistance en fonction des saisons. Seule la réalisation d'un décapage en profondeur (80cm) puis un traitement à la chaux en profondeur peuvent permettre d'assurer une bonne stabilité de la surface. La pose des bordures, la mise en place de l'enrobé, des passages surélevés ainsi que des divers équipements ont eu lieu avant la rentrée scolaire. Dans le même élan, divers motifs, choisis par le CME, ont été incrustés sur le sol à différents endroits du cheminement piéton.



Concernant l'aménagement des espaces verts, celui-ci a été réalisé plus tardivement, car il a fallu attendre le retour de la pluie afin d'assurer une meilleure prise des différentes plantations.